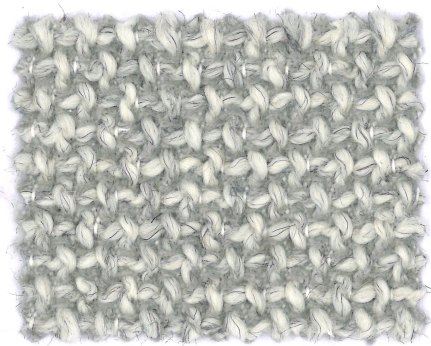
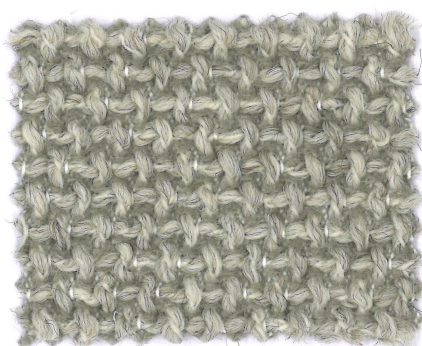


KNOT



01



02



03



04



09



05



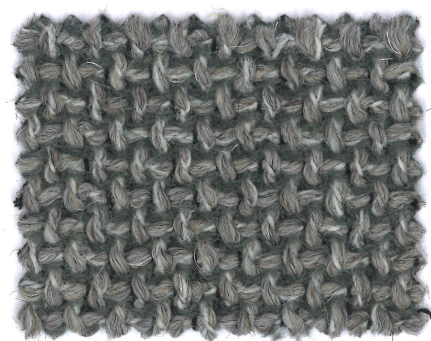
06



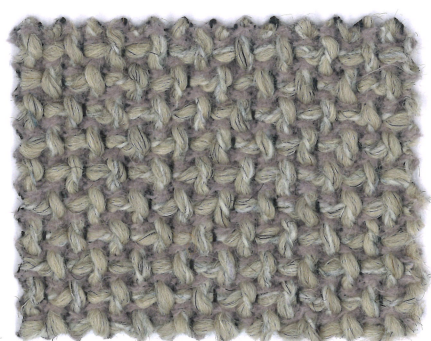
10



11



08



07

KNOT



Composizione

70%WO 24%CO 6%PL

Altezza

Ca. 140 cm

Peso

680 g/m² 952 g/mtl
(+/-5%)

Resistenza all'abrasione

>100.000 cicli Martindale
(EN ISO 12947-2)

Pilling

4/5 (EN ISO 12945-2)

Ignifugazione

California TB117:2013
EN1021-1&2 (C&M)
BS 5852 Part 0.1 (C&M)
UNI 9175 Classe 1-IM

Solidità alla luce

5 (EN ISO 105-B02)

Solidità allo sfregamento

Umido 3/4; Secco 4/5
(EN ISO 105-X12)

Lavaggio

Lavaggio a secco
Seguire simboli ISO

Designer

Norm Architects

Note

Knot reimmagina l'umile corda della barca, trasformandola in un sorprendente elemento di design. Attraverso una tecnica di annodatura semplice ma efficace, le dimensioni si espandono e le forme si ridefiniscono, dando vita a un pezzo funzionale ed elegante. Ogni nodo mette in risalto l'arte della sua creazione, formando motivi intricati che catturano l'occhio e valorizzano ogni stanza con il suo fascino unico.

Composition

70%WO 24%CO 6%PL

Width

App. 140 cm

Weight

680 g/m² 952 g/mtl
(+/-5%)

Abrasion resistance

>100.000 Martindale cycles
(EN ISO 12947-2)

Pilling

4/5 (EN ISO 12945-2)

Flammability

California TB117:2013
EN1021-1&2 (C&M)
BS 5852 Part 0.1 (C&M)
UNI 9175 Class 1-IM

Light fastness

5 (EN ISO 105-B02)

Fastness to rubbing

Wet 3/4; Dry 4/5
(EN ISO 105-X12)

Cleaning

Dry-cleaning
Please see the ISO symbols

Designer

Norm Architects

Note

Knot reimagines the humble boat rope, transforming it into a striking design element. Through a simple yet effective knotting technique, dimensions expand and shapes redefine, yielding a piece that is both functional and decoratively rich. Each knot highlights the artistry of its creation, forming intricate patterns that captivate the eye and enhance any room with its unique charm.

Composition

70%WO 24%CO 6%PL

Largeur

Env. 140 cm

Poids

680 g/m² 952 g/mtl
(+/-5%)

Résistance à l'abrasion

>100.000 Martindale tours
(EN ISO 12947-2)

Boulochage

4/5 (EN ISO 12945-2)

Flammabilité

California TB117:2013
EN1021-1&2 (C&M)
BS 5852 Part 0.1 (C&M)
UNI 9175 Classe 1-IM

Solidité à la lumière

5 (EN ISO 105-B02)

Solidité au frottement

Mouillé 3/4; Sec 4/5
(EN ISO 105-X12)

Nettoyage

Lavage à sec
Se référer aux symboles ISO

Designer

Norm Architects

Remarque

Knot réinvente l'humble cordage de bateau, le transformant en un élément de design saisissant. Grâce à une technique de nouage simple mais efficace, les dimensions s'élargissent et les formes se redéfinissent, donnant naissance à une pièce à la fois fonctionnelle et riche en décoration. Chaque nœud met en valeur l'art de sa création, formant des motifs complexes qui captivent l'œil et rehaussent n'importe quelle pièce avec son charme unique.

Zusammensetzung

70%WO 24%CO 6%PL

Breite

Ca. 140 cm

Gewicht

680 g/m² 952 g/mtl
(+/-5%)

Scheuerfestigkeit

>100.000 Martindale Scheuertouren
(EN ISO 12947-2)

Pilling

4/5 (EN ISO 12945-2)

Feuersicherung

California TB117:2013
EN1021-1&2 (C&M)
BS 5852 Part 0.1 (C&M)
UNI 9175 Klasse 1-IM

Lichtechtheit

5 (EN ISO 105-B02)

Reibechtheit

Nass 3/4; Trocken 4/5
(EN ISO 105-X12)

Reinigung

Trockenreinigung
Gemäß ISO Symbolen

Designer

Norm Architects

Anmerkung

Knot interpretiert das einfache Bootsseil neu und verwandelt es in ein markantes Designelement. Durch eine einfache, aber effektive Knüpftechnik erweitern sich die Dimensionen und die Formen werden neu definiert, wodurch ein funktioneller und eleganter Stoff entsteht. Jeder Knoten unterstreicht die Kunstfertigkeit seiner Herstellung und bildet komplexe Muster, die das Auge anziehen und jeden Raum mit ihrem einzigartigen Charme aufwerten.

Geman Textile G.&G. Srl

sede legale: corso XXV aprile 167/B

22036 Erba - CO

magazzino: fraz. Ceresa 1

23895 Nibionno LC

onemariosirtori.com



STANDARD
100

18CX00015
CENTROCOT

www.oeko-tex.com