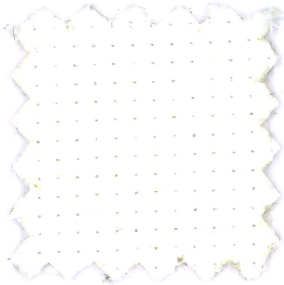
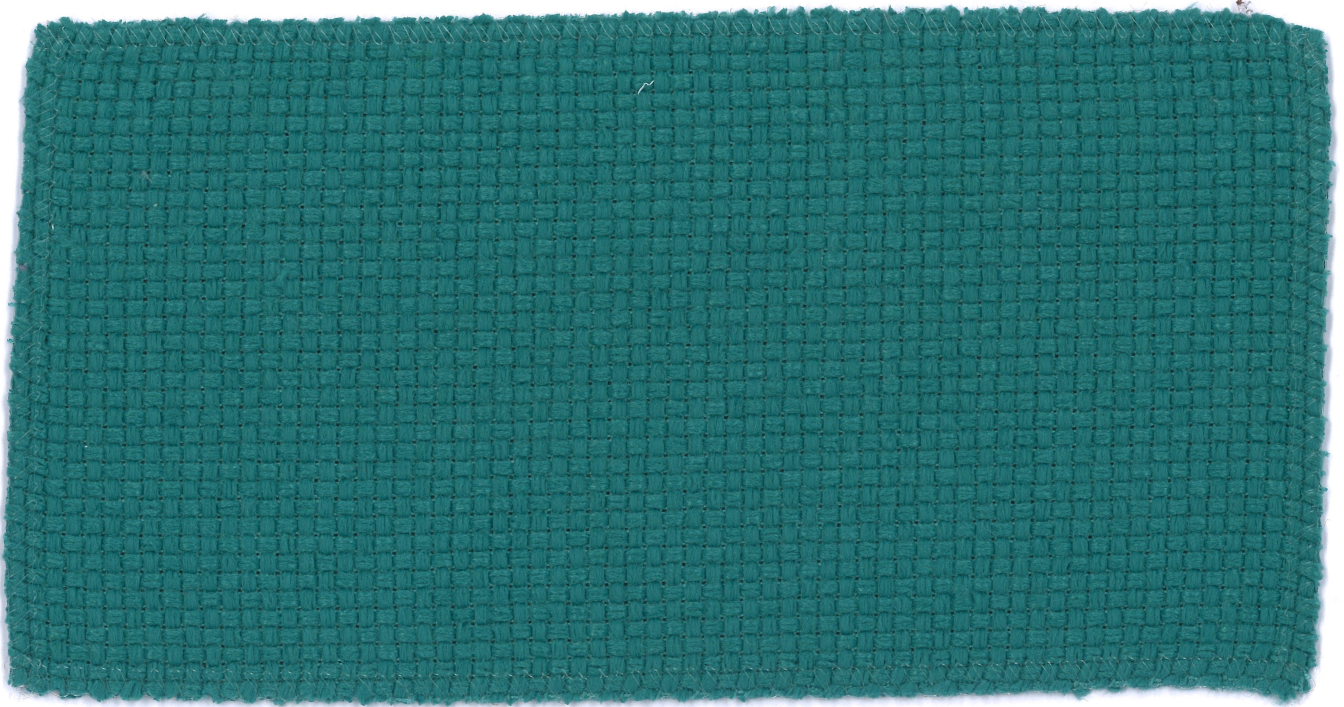


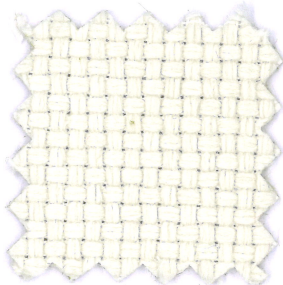
ALAMO CS

ONE

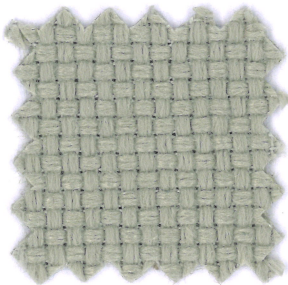
mariosirtoni



01



02



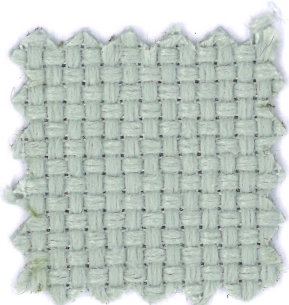
03



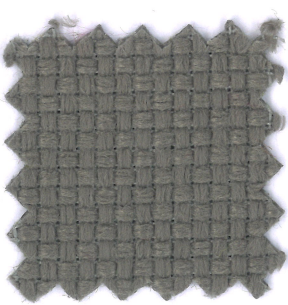
04



05



17



18



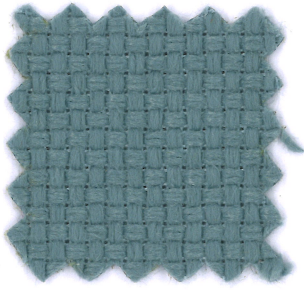
06



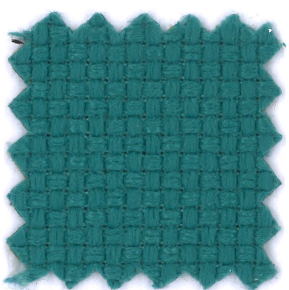
19



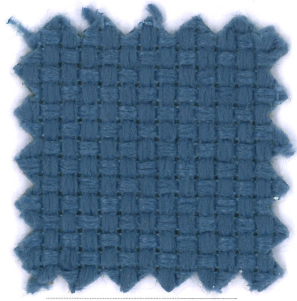
20



09



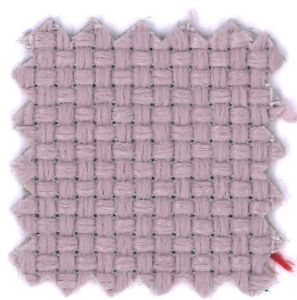
10



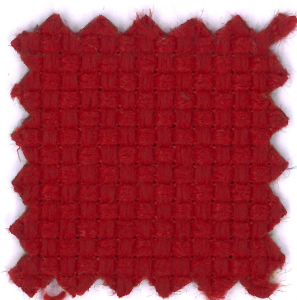
08



07



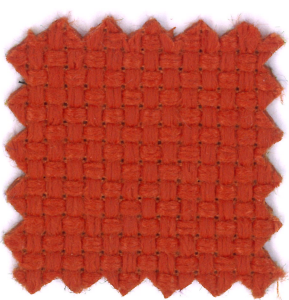
16



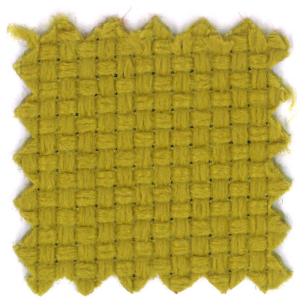
14



15



13



12



11

ALAMO CS



Composizione
100% Trevira CS

Altezza
Ca. 140 cm

Peso
650 g/m² 910 g/mtl
(+/-5%)

Resistenza all'abrasione
110.000 cicli Martindale
(EN ISO 12947-2)

Pilling
4 (EN ISO 12945-2)

Ignifugazione
UNI 9175 Classe 1-IM
UNI 9177 Classe 1
California TB 117:2013
C&M EN 1021-1&2
C&M BS 5852.0.1
IMO MSC 307(88)
Annex 1 Part 7-8
DIN 4102 B1

Solidità alla luce
5 (EN ISO 105-B02)

Solidità allo sfregamento
Umido 5; Secco 5
(EN ISO 105X12)

Lavaggio
Lavaggio a umido
Seguire i simboli ISO

Note
Questo prodotto, è stato tinto in pezza, seguendo un particolare processo di lavorazione meccanica. Le differenze cromatiche che si riscontrano fra i vari lotti, sono da intendersi normali e da valutare con le abituali tolleranze dei tessuti tinti in pezza. Lavorare separatamente i vari lotti di tintura.

Composition
100% Trevira CS

Width
App. 140 cm

Weight
650 g/m² 910 g/mtl
(+/-5%)

Abrasion resistance
110.000 Martindale cycles
(EN ISO 12947-2)

Pilling
4 (EN ISO 12945-2)

Flammability
UNI 9175 Class 1-IM
UNI 9177 Class 1
California TB 117:2013
C&M EN 1021-1&2
C&M BS 5852.0.1
IMO MSC 307(88)
Annex 1 Part 7-8
DIN 4102 B1

Light fastness
5 (EN ISO 105-B02)

Fastness to rubbing
Wet 5; Dry 5
(EN ISO 105X12)

Cleaning
Wet cleaning
Please see the ISO symbols

Note
This product has been piece-dyed, following a certain mechanical working process. Batch to batch chromatic variations must be considered as normal and are to be evaluated with the usual tolerance of this type of fabric. Work separately dye lots.

Composition
100% Trevira CS

Largeur
Env. 140 cm

Poids
650 g/m² 910 g/mtl
(+/-5%)

Résistance à l'abrasion
110.000 Martindale tours
(EN ISO 12947-2)

Boulochage
4 (EN ISO 12945-2)

Flammabilité
UNI 9175 Classe 1-IM
UNI 9177 Classe 1
California TB 117:2013
C&M EN 1021-1&2
C&M BS 5852.0.1
IMO MSC 307(88)
Annex 1 Part 7-8
DIN 4102 B1

Solidité à la lumière
5 (EN ISO 105-B02)

Solidité au frottement
Mouillé 5; Sec 5
(EN ISO 105X12)

Nettoyage
Lavage à l'eau
Se référer aux symboles ISO

Remarque
Ce produit a été teint en pièce suivant un processus mécanique particulier. Les différences chromatiques entre les divers lots sont à considérer avec le degré de tolérance habituel pour les tissus teints en pièce. Il est préférable, lors des confections, de ne pas mélanger les divers lots de teinture.

Zusammensetzung
100% Trevira CS

Breite
Ca. 140 cm

Gewicht
650 g/m² 910 g/mtl
(+/-5%)

Scheuerfestigkeit
110.000 Martindale
Scheuertouren
(EN ISO 12947-2)

Pilling
4 (EN ISO 12945-2)

Feuersicherung
UNI 9175 Klasse 1-IM
UNI 9177 Klasse 1
California TB 117:2013
C&M EN 1021-1&2
C&M BS 5852.0.1
IMO MSC 307(88)
Annex 1 Part 7-8
DIN 4102 B1

Lichtechtheit
5 (EN ISO 105-B02)

Reibechtheit
Nass 5; Trocken 5
(EN ISO 105X12)

Reinigung
Nassreinigung
Gemäß ISO Symbolen

Anmerkung
Dieser Artikel ist mittels eines besonderen mechanischen Verarbeitungsverfahrens stückgefärbt. Farbunterschiede zwischen den einzelnen Chargen sind innerhalb der üblichen Toleranzen stückgefärbter Stoffe als normal anzusehen. Verschiedene Farbpartien sind separat zu verarbeiten.

Geman Textile G.&G. Srl
sede legale: corso XXV aprile 167/B
22036 Erba - CO
magazzino: fraz. Ceresa 1
23895 Nibionno LC
onemariosirfori.com



**STANDARD
100**

**18CX00015
CENTROCOT**

www.oeko-tex.com



Trevira CS Club
Silver Member
2016

