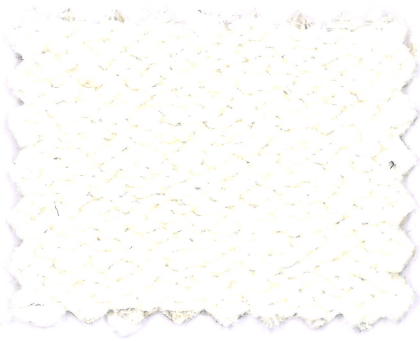
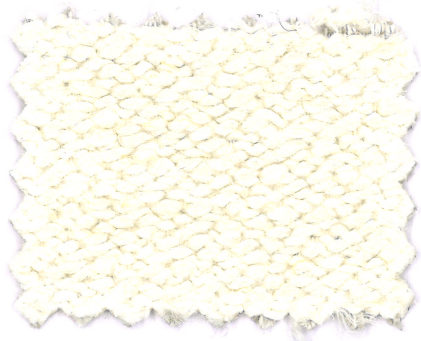


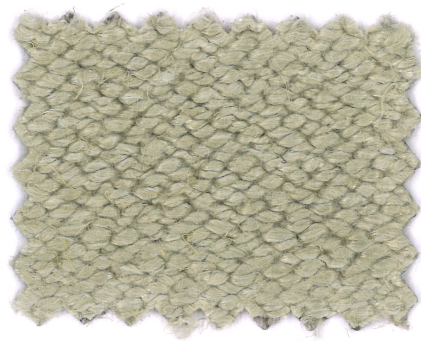
COPACABANA



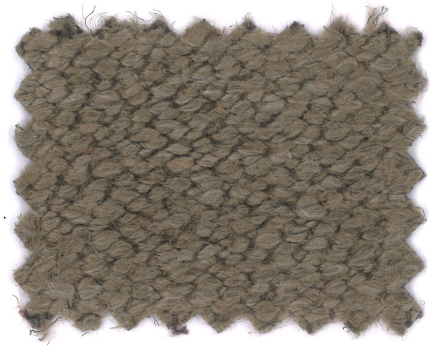
01/1



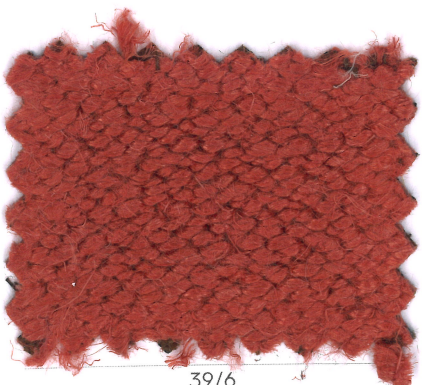
01/2



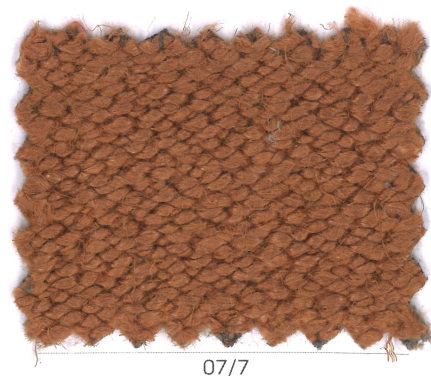
05/3



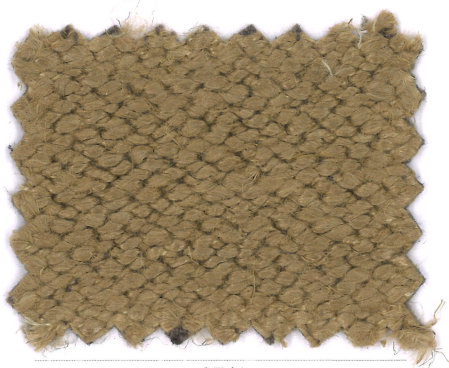
07/5



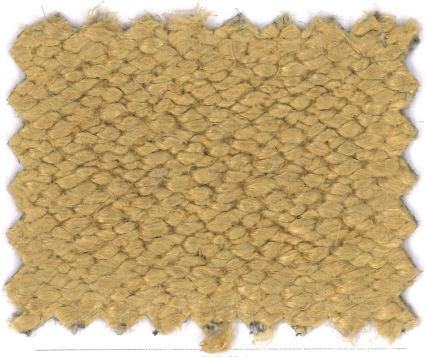
39/6



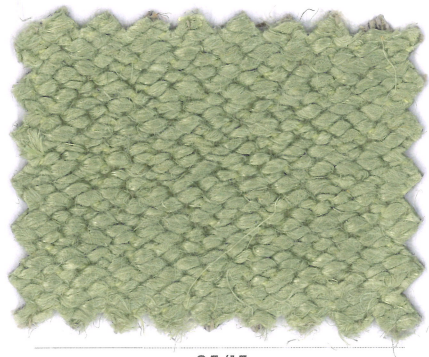
07/7



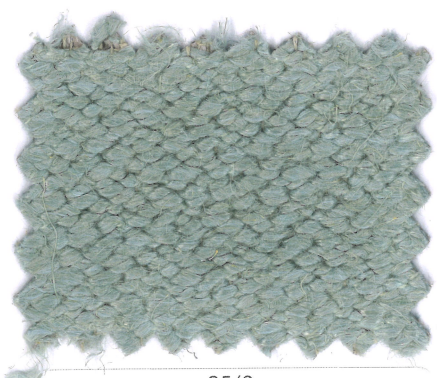
07/4



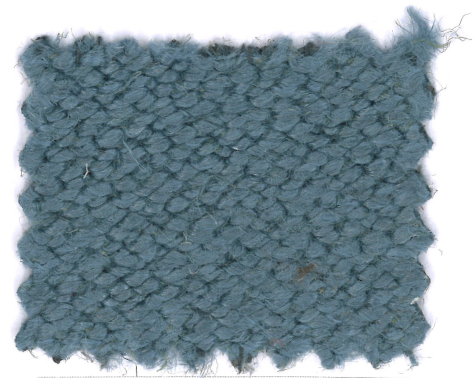
05/16



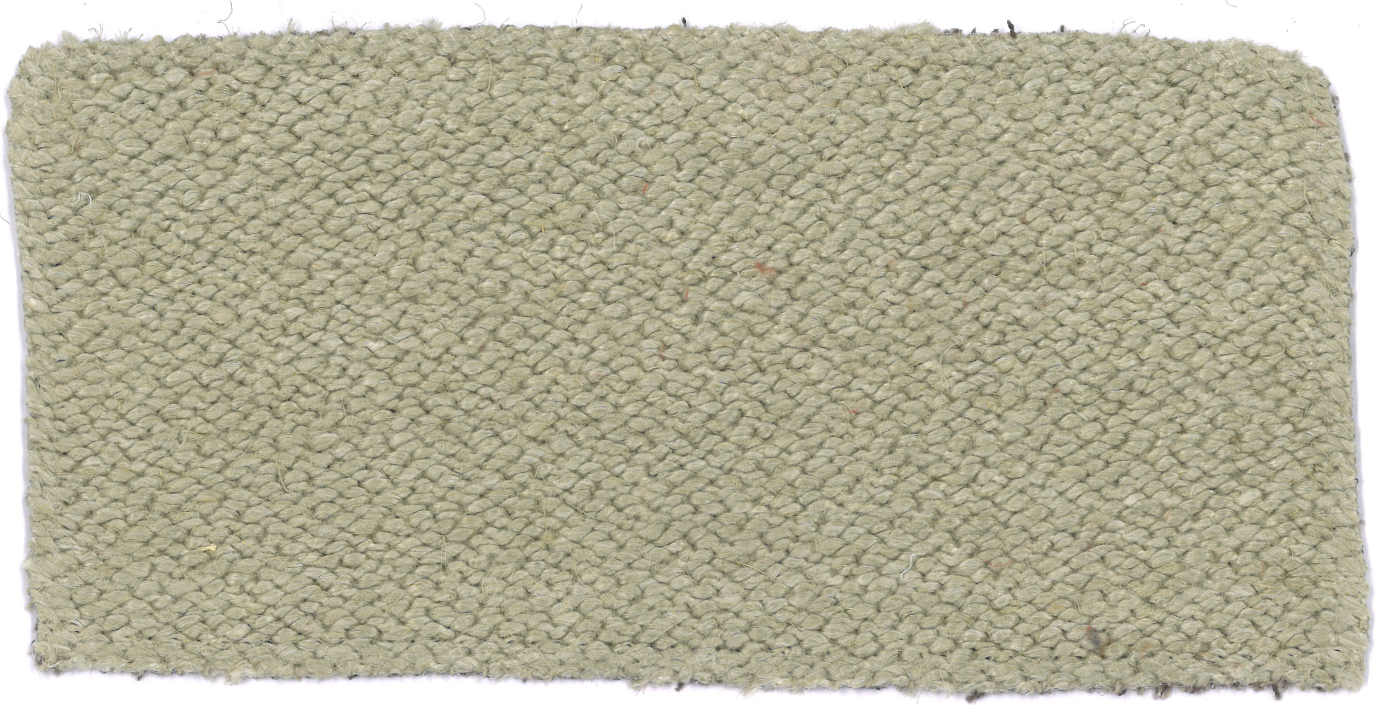
05/15



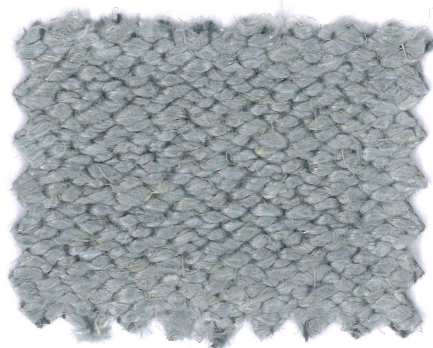
05/9



09/8



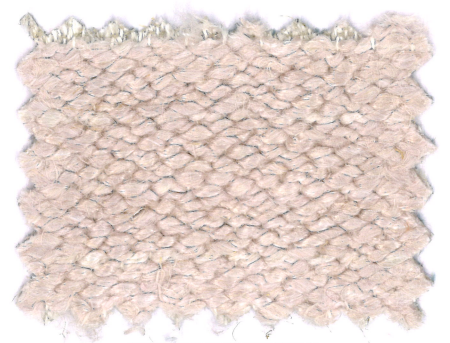
98/14



02/12



01/11



01/10

COPACABANA



Composizione
59%LI 25%VI 9%CO
7%PA

Altezza
Ca. 140 cm

Peso
755 g/m² 1057 g/mtl
(+/-5%)

Resistenza all'abrasione
>30.000 cicli Martindale
(EN ISO 12947 -2)

Pilling
3 (EN ISO 12945-2)

Ignifugazione
California TB 117:2013
C&M BS5852 Part 0.1

Solidità alla luce
4 (EN ISO 105-B02)

Solidità allo sfregamento
Umido 4; Secco 4/5
(EN ISO 105X12)

Lavaggio
Lavaggio a secco
Seguire simboli ISO

Note
L'articolo COPACABANA è un elegante tessuto composto principalmente da lino che da secoli è diventato un materiale caposaldo nelle collezioni d'arredamento; questa nobile fibra riassume intrinsecamente diverse pregiate caratteristiche come il basso impatto sull'ambiente in quanto naturale, ecologica non richiede irrigazione o l'impiego di pesticidi, motivo per cui risulta particolarmente adatto anche con il contatto con la pelle. Inoltre non causa allergie ed è un termoregolatore naturale. Questo elegante tessuto unito veste perfettamente qualunque ambiente sia nella sua versione in tinta unita che abbinato alla sua coordinata riga classica (COPACABANA 02)

Composition
59%LI 25%VI 9%CO
7%PA

Width
App. 140 cm

Weight
755 g/m² 1057 g/mtl
(+/-5%)

Abrasion resistance
>30.000 Martindale cycles
(EN ISO 12947 -2)

Pilling
3 (EN ISO 12945-2)

Flammability
California TB 117:2013
C&M BS5852 Part 0.1

Light fastness
4 (EN ISO 105-B02)

Fastness to rubbing
Wet 4; Dry 4/5
(EN ISO 105X12)

Cleaning
Dry-cleaning
Please see the ISO symbols

Note
COPACABANA textile is an upscale fabric composed mainly of linen which for centuries has been a cornerstone material in furnishing collections; this noble fiber intrinsically summarizes various valuable characteristics such as the low impact on the environment as it is natural, ecological and does not require irrigation or the use of pesticides, which is why it is particularly suitable even for direct contact with the skin. It does not cause allergies and is a natural thermoregulator. This elegant weave perfectly dresses any environment both in its solid color version or in combination with its coordinated timeless classic stripe (COPACABANA 02)

Composition
59%LI 25%VI 9%CO
7%PA

Largeur
Env. 140 cm

Poids
755 g/m² 1057 g/mtl
(+/-5%)

Résistance à l'abrasion
>30.000 Martindale tours
(EN ISO 12947 -2)

Boulochage
3 (EN ISO 12945-2)

Flammabilité
California TB 117:2013
C&M BS5852 Part 0.1

Solidité à la lumière
4 (EN ISO 105-B02)

Solidité au frottement
Mouillé 4; Sec 4/5
(EN ISO 105X12)

Nettoyage
Lavage à sec
Se référer aux symboles ISO

Remarque
L'article COPACABANA est un tissu élégant composé principalement de lin qui est devenu depuis des siècles un matériel phare des collections d'ameublement; cette fibre noble résume intrinsèquement diverses caractéristiques précieuses telles que le faible impact sur l'environnement car elle est naturelle, écologique et ne nécessite pas d'irrigation ni l'utilisation de pesticides. C'est donc pour ça qu'est particulièrement adaptée même au contact direct avec la peau et en plus ne provoque pas d'allergies et est un thermorégulateur naturel. Cet élégant tissu uni habille parfaitement tous les genres d'environnement, soit dans sa version unie qu'en combinaison avec sa rayure classique coordonnée (COPACABANA 02)

Zusammensetzung
59%LI 25%VI 9%CO
7%PA

Breite
Ca. 140 cm

Gewicht
755 g/m² 1057 g/mtl
(+/-5%)

Scheuerfestigkeit
>30.000 Martindale
Scheuertouren
(EN ISO 12947 -2)

Pilling
3 (EN ISO 12945-2)

Feuersicherung
California TB 117:2013
C&M BS5852 Part 0.1

Lichtechtheit
4 (EN ISO 105-B02)

Reibechtheit
Nass 4; Trocken 4/5
(EN ISO 105X12)

Reinigung
Trockenreinigung
Gemäß ISO Symbolen

Anmerkung
Der Artikel COPACABANA mit seiner eleganten Stofflichkeit, besteht hauptsächlich aus Leinen. Seit Jahrhunderten gehört Leinen zu den edlen Grundmaterialien im Wohnbereich. Es vereint die verschiedensten wertvollen Eigenschaften in sich. So ist Leinen natürlich und ökologisch. Es ist keine Bewässerung oder der Einsatz von Pestiziden erforderlich und die Auswirkungen auf die Umwelt gering. Entsprechend ist das Material besonders geeignet für den Kontakt mit unserer Haut. Es löst keine Allergien aus und ist zudem ein natürlicher Wärmeregulator. COPACABANA schmückt mit seiner Eleganz perfekt jeden Raum, sowohl in seiner unifarbene Variante, als auch in Kombination mit klassischen Streifen (COPACABANA 02)

Geman Textile G.&G. Srl

sede legale: corso XXV aprile 167/B
22036 Erba - CO
magazzino: fraz. Ceresa 1
23895 Nibionno LC
onemariosirfori.com