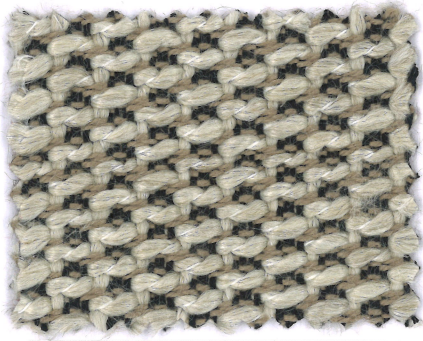
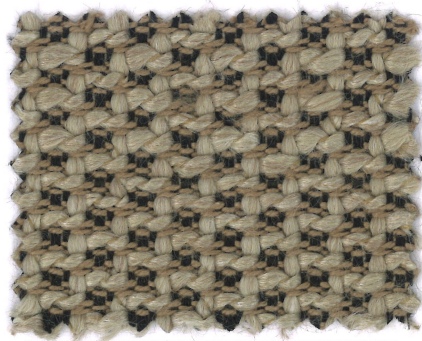


---

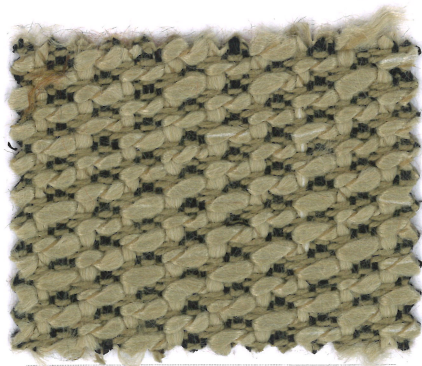
**TWIST**



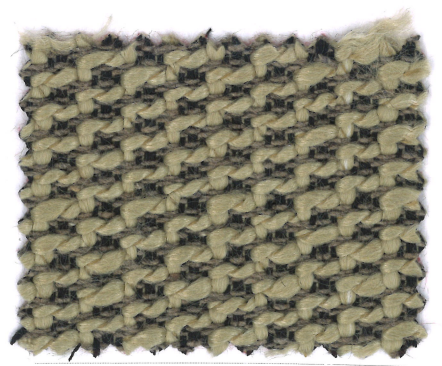
01



04



02



03



05



08



06



07



09

# TWIST



**Composizione**  
42%PC 19%VI 19%RCO  
13%PL 6%CO 1%RAF

**Altezza**  
Ca. 140 cm

**Peso**  
700 g/m<sup>2</sup> 980 g/mtl  
(+/-5%)

**Resistenza all'abrasione**  
70.000 cicli Martindale  
(EN ISO 12947 -2)

**Pilling**  
4 (EN ISO 12945-2)

**Ignifugazione**  
California TB117:2013  
EN1021-1&2 (C&M)  
BS 5852 Part 0.1 (C&M)

**Solidità alla luce**  
4/5 (EN ISO 105-B02)

**Solidità allo sfregamento**  
Umido 4/5; Secco 5  
(EN ISO 105-X12)

**Lavaggio**  
Lavaggio a secco  
Seguire simboli ISO

**Designer**  
Norm Architects

## Note

Incanalando il fascino aspro del paesaggio costiero della Danimarca, Twist presenta fibre naturali e lanose che forniscono un design tattile e lussuoso. L'innovativa tecnica di tessitura, ispirata alle tradizionali corde marine, crea un aspetto complesso e accattivante. Che si tratti di un ambiente domestico o di uno spazio pubblico vivace, il fascino voluminoso e naturale di Twist introduce un'atmosfera invitante e raffinata, colmando il divario tra l'esterno e il comfort interno.

**Composition**  
42%PC 19%VI 19%RCO  
13%PL 6%CO 1%RAF

**Width**  
App. 140 cm

**Weight**  
700 g/m<sup>2</sup> 980 g/mtl  
(+/-5%)

**Abrasion resistance**  
70.000 Martindale cycles  
(EN ISO 12947 -2)

**Pilling**  
4 (EN ISO 12945-2)

**Flammability**  
California TB117:2013  
EN1021-1&2 (C&M)  
BS 5852 Part 0.1 (C&M)

**Light fastness**  
4/5 (EN ISO 105-B02)

**Fastness to rubbing**  
Wet 4/5; Dry 5  
(EN ISO 105-X12)

**Cleaning**  
Dry-cleaning  
Please see the ISO symbols

**Designer**  
Norm Architects

## Note

Channeling the rugged charm of Denmark's coastal landscape, Twist features natural, woolly fibers that provide a tactile and luxurious design. The innovative weaving technique, inspired by traditional marine ropes, creates a complex, captivating appearance. Whether in a domestic setting or a bustling public space, Twist's voluminous and natural allure introduces an inviting, refined atmosphere, bridging the gap between the outdoors and indoor comfort.

**Composition**  
42%PC 19%VI 19%RCO  
13%PL 6%CO 1%RAF

**Largeur**  
Env. 140 cm

**Poids**  
700 g/m<sup>2</sup> 980 g/mtl  
(+/-5%)

**Résistance à l'abrasion**  
70.000 Martindale tours  
(EN ISO 12947 -2)

**Boulochage**  
4 (EN ISO 12945-2)

**Flammabilité**  
California TB117:2013  
EN1021-1&2 (C&M)  
BS 5852 Part 0.1 (C&M)

**Solidité à la lumière**  
4/5 (EN ISO 105-B02)

**Solidité au frottement**  
Mouillé 4/5; Sec 5  
(EN ISO 105-X12)

**Nettoyage**  
Lavage à sec  
Se référer aux symboles ISO

**Designer**  
Norm Architects

## Remarque

Canalise le charme brut du paysage côtier du Danemark, Twist présente des fibres naturelles et laineuses qui offrent un design tactile et luxueux. La technique de tissage innovante, inspirée des cordages marins traditionnels, crée une apparence complexe et captivante. Que ce soit dans un cadre domestique ou dans un espace public animé, l'allure volumineuse et naturelle de Twist introduit une atmosphère accueillante et raffinée, comblant le fossé entre le confort extérieur et intérieur.

**Zusammensetzung**  
42%PC 19%VI 19%RCO  
13%PL 6%CO 1%RAF

**Breite**  
Ca. 140 cm

**Gewicht**  
700 g/m<sup>2</sup> 980 g/mtl  
(+/-5%)

**Scheuerfestigkeit**  
70.000 Martindale  
Scheuertouren  
(EN ISO 12947 -2)

**Pilling**  
4 (EN ISO 12945-2)

**Feuersicherung**  
California TB117:2013  
EN1021-1&2 (C&M)  
BS 5852 Part 0.1 (C&M)

**Lichtechtheit**  
4/5 (EN ISO 105-B02)

**Reibechtheit**  
Nass 4/5; Trocken 5  
(EN ISO 105-X12)

**Reinigung**  
Trockenreinigung  
Gemäß ISO Symbolen

**Designer**  
Norm Architects

## Anmerkung

Twist ist dem rauen Charme der dänischen Küstenlandschaft nachempfunden und besteht aus natürlichen, wolligen Fasern, die für ein taktiles und luxuriöses Design sorgen. Die innovative Webtechnik, die von traditionellen Seetauen inspiriert ist, schafft ein komplexes und fesselndes Aussehen. Ob in einem häuslichen Umfeld oder in einem belebten öffentlichen Raum, der voluminöse, natürliche Charme von Twist schafft eine einladende und raffinierte Atmosphäre und überbrückt die Kluft zwischen Außen- und Innenkomfort.