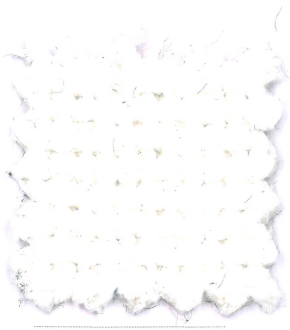
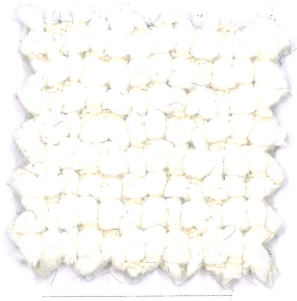


---

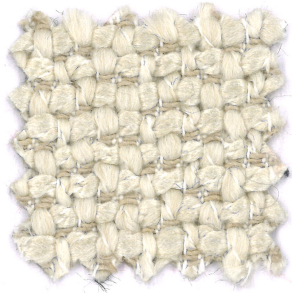
**PATTON**



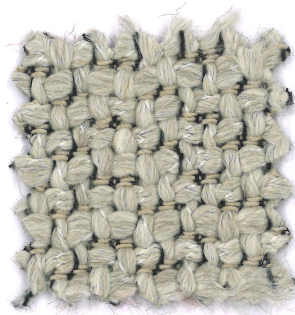
99



07



26



03



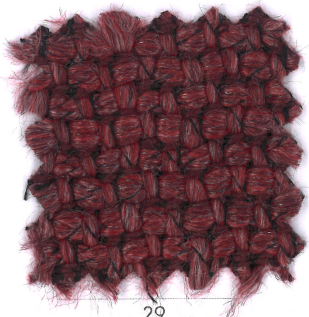
30



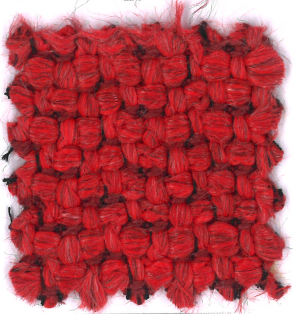
05



06



29



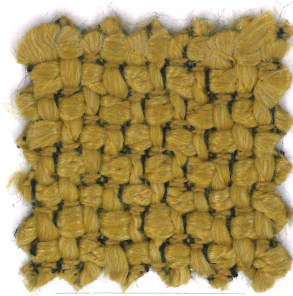
41



09



39



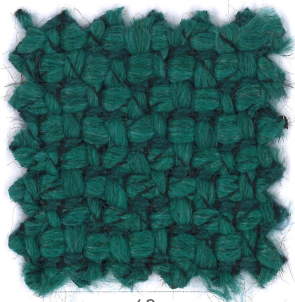
38



25



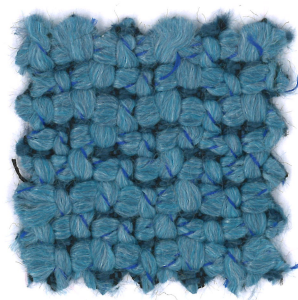
40



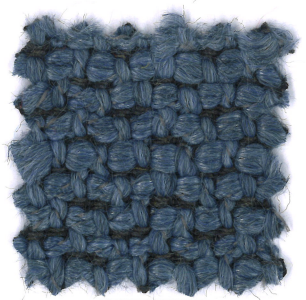
42



36



45



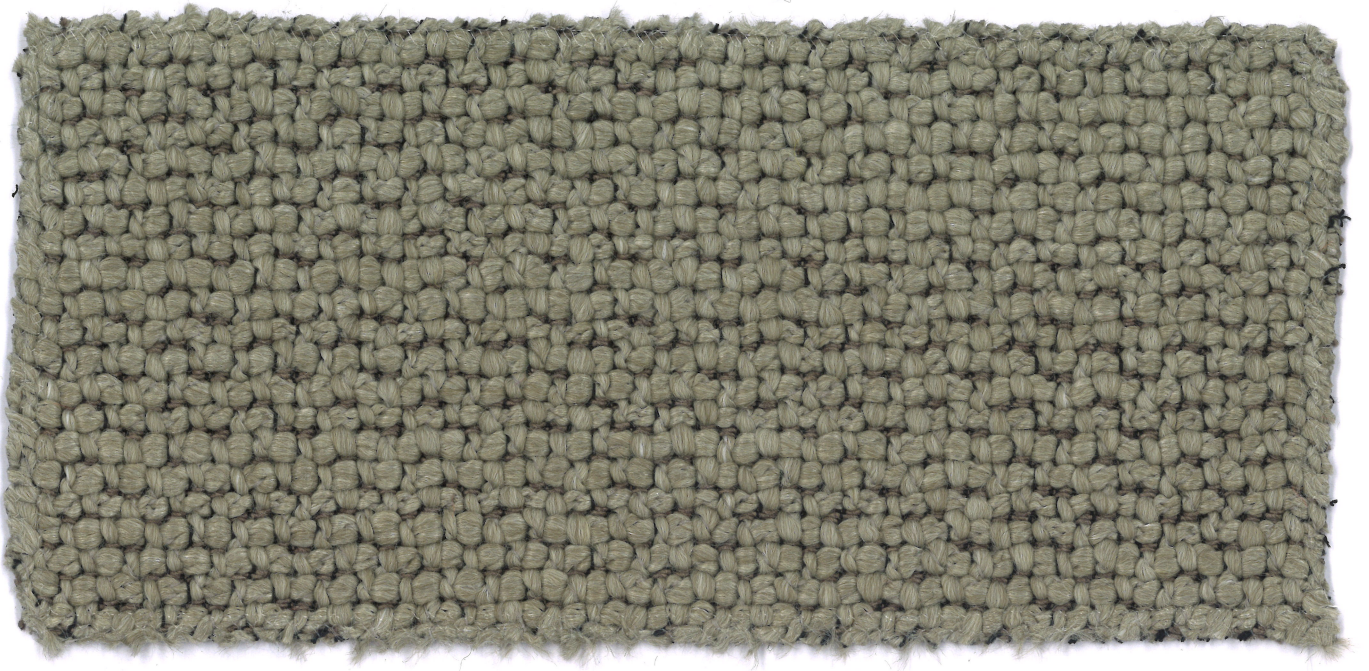
27



33



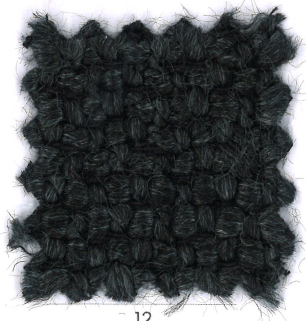
21



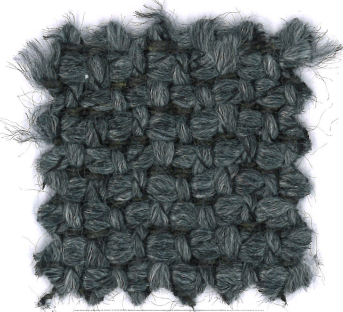
35



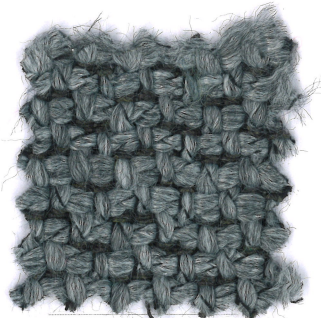
98



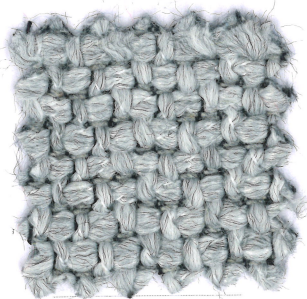
12



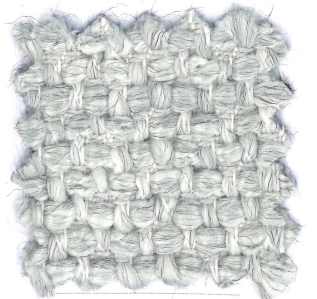
11



10



08



47

# PATTON



## Composizione

50%PC 28%VI  
14%CO 8%PL

## Altezza

Ca. 140 cm

## Peso

800 g/m<sup>2</sup> 1120 g/mtl  
(+/-5%)

## Resistenza all'abrasione

70.000 cicli Martindale  
(EN ISO 12947-2)

## Pilling

3/4 (EN ISO 12945-2)

## Ignifugazione

California TB 117:2013  
C&M EN1021-1-2  
C&M BS 5852-Part 0-1  
NFPA 260:2013

## Solidità alla luce

4/5 (EN ISO 105-B02)

## Solidità allo sfregamento

Umido 4/5; Secco 4  
(EN ISO 105-X12)

## Lavaggio

Lavaggio a secco  
Seguire simboli ISO

## Designer

Carlo Colombo

## Note

Tessuto tinto in filo anche per utilizzo tendaggio. L'eventuale presenza di irregolarità nel filato è da considerare caratteristica del prodotto trattandosi di filo effetto naturale. Le differenze cromatiche che si riscontrano fra i vari lotti, sono da intendersi normali e da valutare con le abituali tolleranze dei tessuti tinti in filo. Lavorare separatamente i vari lotti di consegna.

## Composition

50%PC 28%VI  
14%CO 8%PL

## Width

App. 140 cm

## Weight

800 g/m<sup>2</sup> 1120 g/mtl  
(+/-5%)

## Abrasion resistance

70.000 Martindale cycles  
(EN ISO 12947-2)

## Pilling

3/4 (EN ISO 12945-2)

## Flammability

California TB 117:2013  
C&M EN1021-1-2  
C&M BS 5852-Part 0-1  
NFPA 260:2013

## Light fastness

4/5 (EN ISO 105-B02)

## Fastness to rubbing

Wet 4/5; Dry 4  
(EN ISO 105-X12)

## Cleaning

Dry cleaning  
Please see the ISO symbols

## Designer

Carlo Colombo

## Note

This fabric is yarn dyed and is suitable also for curtains. Possible irregularities of the yarn must be considered as a feature of the product because it's a yarn with natural effect. Batch to batch chromatic variations must be considered as normal and are to be evaluated with the usual tolerance of this type of fabric. Work separately different delivery lots.

## Composition

50%PC 28%VI  
14%CO 8%PL

## Largeur

Env. 140 cm

## Poids

800 g/m<sup>2</sup> 1120 g/mtl  
(+/-5%)

## Résistance à l'abrasion

70.000 Martindale tours  
(EN ISO 12947-2)

## Boulochage

3/4 (EN ISO 12945-2)

## Flammabilité

California TB 117:2013  
C&M EN1021-1-2  
C&M BS 5852-Part 0-1  
NFPA 260:2013

## Solidité à la lumière

4/5 (EN ISO 105-B02)

## Solidité au frottement

Mouillé 4/5; Sec 4  
(EN ISO 105-X12)

## Nettoyage

Lavage à sec  
Se référer aux symboles ISO

## Designer

Carlo Colombo

## Remarque

Tissu teint en fil adapté pour les rideaux. Les éventuelles irrégularités dans le fil sont à considérer comme des caractéristiques des fibres avec un effet naturel. Il peut y avoir des différences chromatiques d'un lot à l'autre dans des proportions d'usage qui sont à considérer selon les normes habituelles de tolérance en matière de teinture en fil. Il est préférable, lors des confections, de ne pas mélanger les divers lots de teinture.

## Zusammensetzung

50%PC 28%VI  
14%CO 8%PL

## Breite

Ca. 140 cm

## Gewicht

800 g/m<sup>2</sup> 1120 g/mtl  
(+/-5%)

## Scheuerfestigkeit

70.000 Martindale  
Scheuertouren  
(EN ISO 12947-2)

## Pilling

3/4 (EN ISO 12945-2)

## Feuersicherung

California TB 117:2013  
C&M EN1021-1-2  
C&M BS 5852-Part 0-1  
NFPA 260:2013

## Lichtechtheit

4/5 (EN ISO 105-B02)

## Reibechtheit

Nass 4/5; Trocken 4  
(EN ISO 105-X12)

## Reinigung

Trockenreinigung  
Gemäß ISO Symbolen

## Designer

Carlo Colombo

## Anmerkung

Garngefärbtes Gewebe geeignet für Vorhänge. Mögliche Fadenunregelmäßigkeiten sind als warentypische Eigenschaften zu betrachten, da es sich um ein Garn mit natürlicher Wirkung. Farbunterschiede zwischen den einzelnen Chargen sind innerhalb der üblichen Toleranzen garnggefärbter Stoffe als normal anzusehen. Verschiedene Lieferpartien sind separat zu verarbeiten.

## Geman Textile G.&G. Srl

sede legale: corso XXV aprile 167/B  
22036 Erba - CO  
magazzino: fraz. Ceresa 1  
23895 Nibionno LC  
onemariosirtori.com