

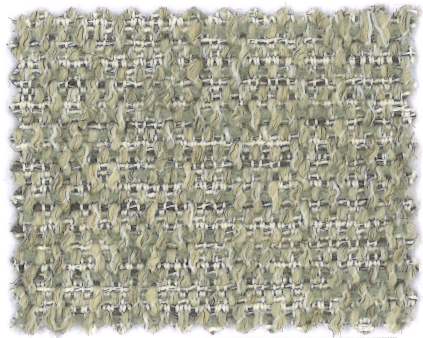
LOOP

ONE ^{firma}

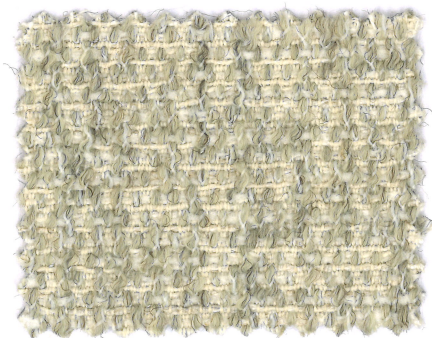
mariosirtori



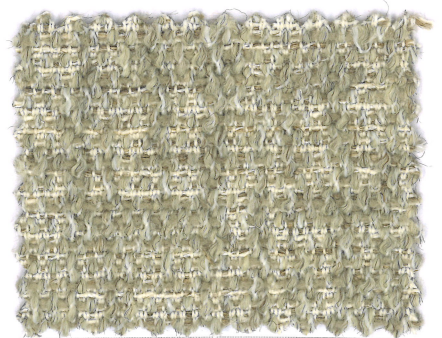
01



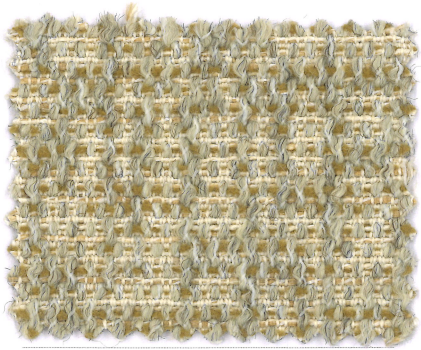
02



04



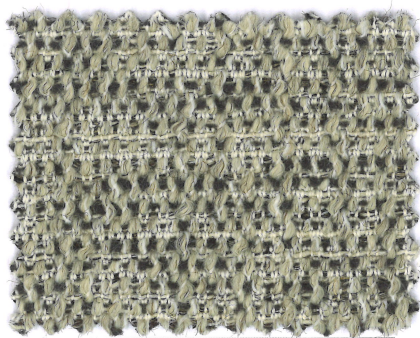
05



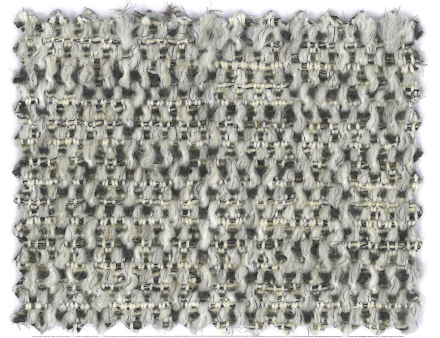
06



08



07



03

LOOP



Composizione

39%PC 38%CO 8%LI
7%PA 5%PL 3%WO

Altezza

Ca. 140 cm

Peso

600 g/m² 840 g/mtl
(+/-5%)

Resistenza all'abrasione

>100.000 cicli Martindale
(EN ISO 12947-2)

Pilling

3/4 (EN ISO 12945-2)

Ignifugazione

California TB117:2013
EN1021-1&2 (C&M)
BS 5852 Part 0.1 (C&M)

Solidità alla luce

4 (EN ISO 105-B02)

Solidità allo sfregamento

Umido 3/4; Secco 5
(EN ISO 105-X12)

Lavaggio

Lavaggio a secco
Seguire simboli ISO

Designer

Norm Architects

Note

Inspirato alla serena bellezza delle coste danesi, Loop mostra una qualità delicata, con un aspetto simile su entrambi i lati. La sua superficie rivela un affascinante gioco di dimensioni, colori e spessori variabili, ogni filo è meticolosamente realizzato per evidenziare il suo carattere unico. Catturando l'essenza dei paesaggi costieri danesi, con la sua delicata consistenza e la sua sottile eleganza, è una scelta raffinata per qualsiasi spazio.

Composition

39%PC 38%CO 8%LI
7%PA 5%PL 3%WO

Width

App. 140 cm

Weight

600 g/m² 840 g/mtl
(+/-5%)

Abrasion resistance

>100.000 Martindale cycles
(EN ISO 12947-2)

Pilling

3/4 (EN ISO 12945-2)

Flammability

California TB117:2013
EN1021-1&2 (C&M)
BS 5852 Part 0.1 (C&M)

Light fastness

4 (EN ISO 105-B02)

Fastness to rubbing

Wet 3/4; Dry 5
(EN ISO 105-X12)

Cleaning

Dry-cleaning
Please see the ISO symbols

Designer

Norm Architects

Note

Inspired by the serene beauty of the Danish shores, Loop showcases a delicate quality, with a similar appearance on both sides. Its surface reveals a fascinating interplay of varying sizes, colors, and thicknesses, each strand meticulously crafted to highlight its unique character. Capturing the essence of Danish coastal landscapes, with its gentle texture and subtle elegance, it is a refined choice for any space.

Composition

39%PC 38%CO 8%LI
7%PA 5%PL 3%WO

Largeur

Env. 140 cm

Poids

600 g/m² 840 g/mtl
(+/-5%)

Résistance à l'abrasion

>100.000 Martindale tours
(EN ISO 12947-2)

Boulochage

3/4 (EN ISO 12945-2)

Flammabilité

California TB117:2013
EN1021-1&2 (C&M)
BS 5852 Part 0.1 (C&M)

Solidité à la lumière

4 (EN ISO 105-B02)

Solidité au frottement

Mouillé 3/4; Sec 5
(EN ISO 105-X12)

Nettoyage

Lavage à sec
Se référer aux symboles ISO

Designer

Norm Architects

Remarque

Inspiré par la beauté sereine des côtes danoises, Loop présente une qualité délicate, avec une apparence similaire des deux côtés. Sa surface révèle une interaction fascinante de tailles, de couleurs et d'épaisseurs variées, chaque brin étant méticuleusement conçu pour mettre en valeur son caractère unique. Capturant l'essence des paysages côtiers danois, avec sa texture douce et son élégance subtile, c'est un choix raffiné pour n'importe quel espace.

Zusammensetzung

39%PC 38%CO 8%LI
7%PA 5%PL 3%WO

Breite

Ca. 140 cm

Gewicht

600 g/m² 840 g/mtl
(+/-5%)

Scheuerfestigkeit

>100.000 Martindale
Scheuertouren
(EN ISO 12947-2)

Pilling

3/4 (EN ISO 12945-2)

Feuersicherung

California TB117:2013
EN1021-1&2 (C&M)
BS 5852 Part 0.1 (C&M)

Lichtechtheit

4 (EN ISO 105-B02)

Reibechtheit

Nass 3/4; Trocken 5
(EN ISO 105-X12)

Reinigung

Trockenreinigung
Gemäß ISO Symbolen

Designer

Norm Architects

Anmerkung

Inspiriert von der ruhigen Schönheit der dänischen Küste, zeigt Loop eine zarte Qualität mit einem ähnlichen Aussehen auf beiden Seiten. Seine Oberfläche offenbart ein faszinierendes Zusammenspiel unterschiedlicher Größen, Farben und Dicken, wobei jeder Faden sorgfältig verarbeitet wurde, um seinen einzigartigen Charakter zu unterstreichen. Mit seiner zarten Textur und subtilen Eleganz fängt er das Wesen der dänischen Küstenlandschaften ein und ist eine raffinierte Wahl für jeden Raum.

Geman Textile G.&G. Srl

sede legale: corso XXV aprile 167/B
22036 Erba - CO
magazzino: fraz. Ceresa 1
23895 Nibionno LC
onemariosirtori.com



STANDARD
100

18C00015
CENTROCOT

www.oeko-tex.com