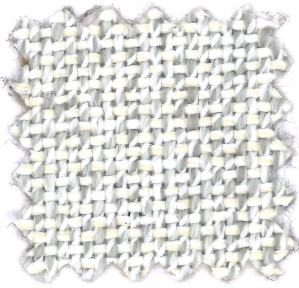
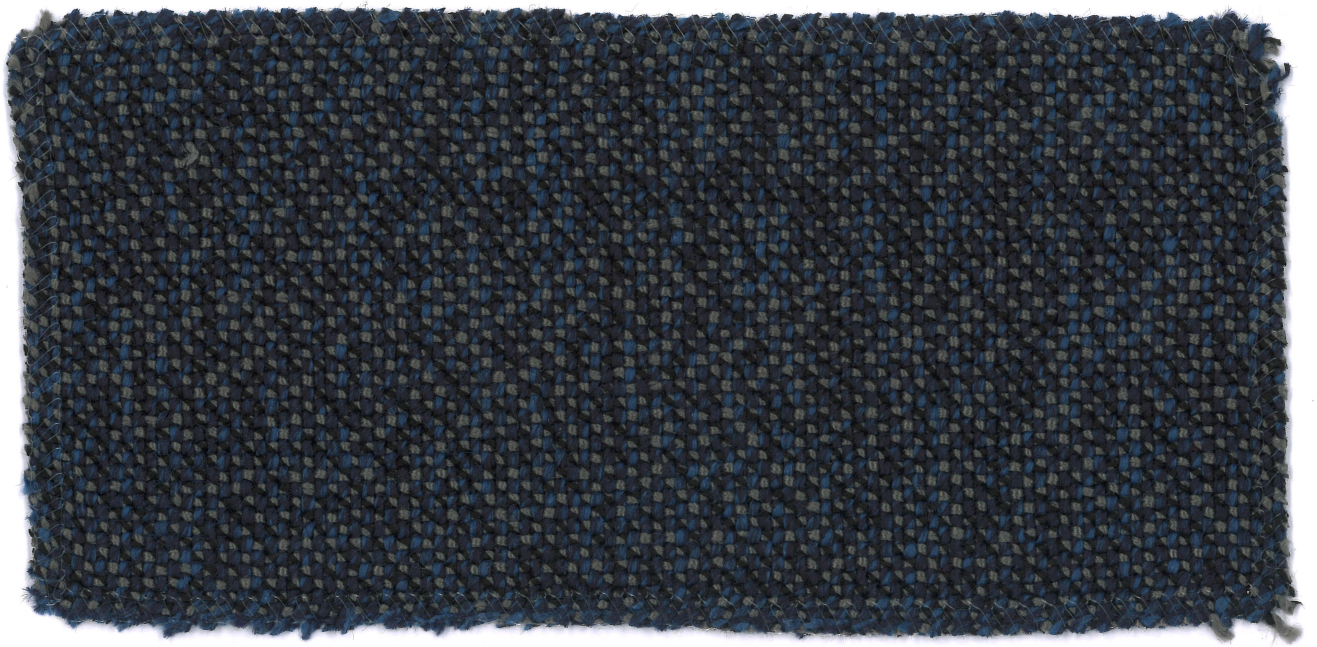


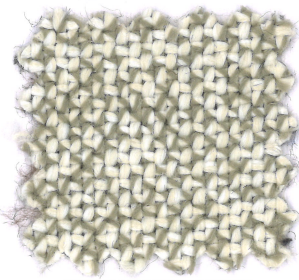
SIESTA
OUT^{PERFORM}

ONE

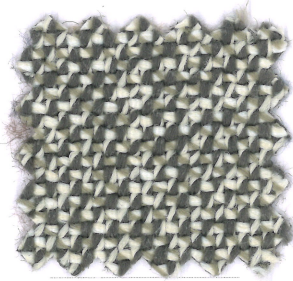
mariosirtori



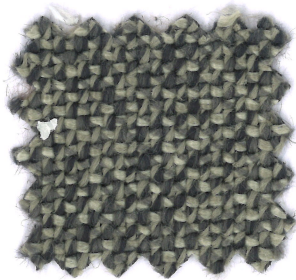
93/1



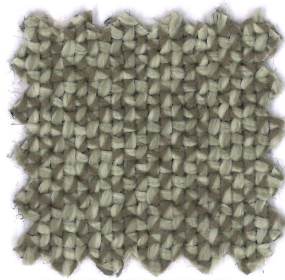
05



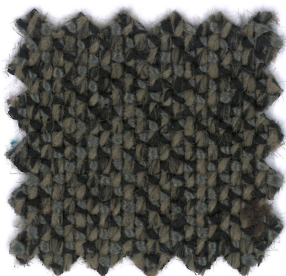
95/1



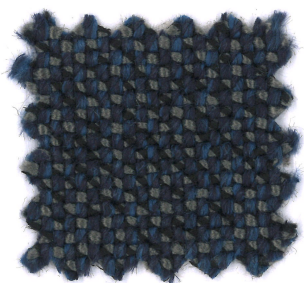
94/1



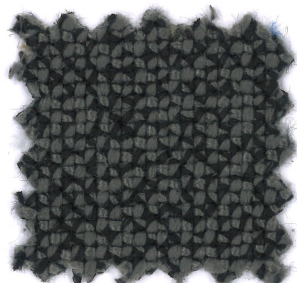
06



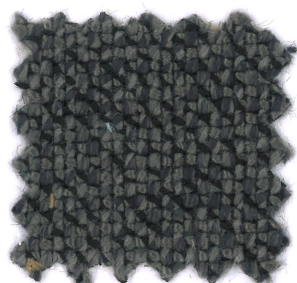
51/1



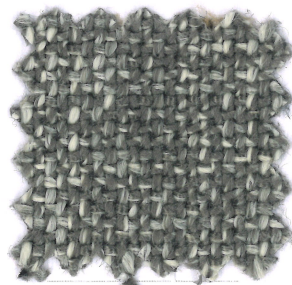
71/1



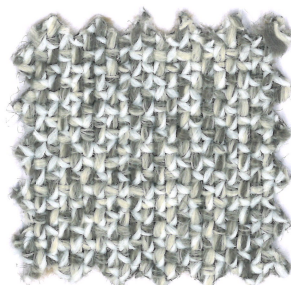
99



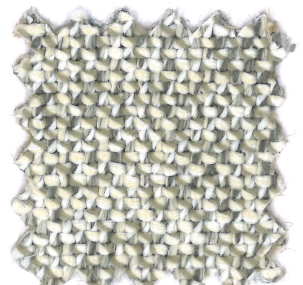
90/1



91



92



05/1

SIESTA



Composizione

100% PP

Altezza

Ca. 140 cm

Peso

500 g/m² 690 g/mtl
(+/-5%)

Resistenza all'abrasione

60.000 cicli Martindale
(EN ISO 12947 -2)

Pilling

5 (EN ISO 12945-2)

Ignifugazione

California TB117:2013
Cigarette EN 1021.1

Solidità alla luce

6/7 (EN ISO 105-B02)

Solidità alle intemperie

7/8 (EN ISO 105-B04)

Solidità allo sfregamento

Umido 5; Secco 5
(EN ISO 105X12)

Lavaggio

Lavaggio a umido
Seguire simboli ISO

Note

Questo innovativo tessuto per OUTDOOR combina aspetto e coloritura tipici dell'ambito residenziale a performance tecniche assolute.

Due distinti filamenti di polipropilene tinto pasta vengono ritorti in modo da creare le tipiche irregolarità dei filati naturali come il lino, rendendo la superficie del tessuto mélange ed evidenziando una struttura tridimensionale.

La sua composizione garantisce altissime prestazioni a tutti i test meccanici oltre grande resistenza alla luce solare rendendolo perfetto sia per ambienti esterni che interni.

Composition

100% PP

Width

App. 140 cm

Weight

500 g/m² 690 g/mtl
(+/-5%)

Abrasion resistance

60.000 Martindale cycles
(EN ISO 12947 -2)

Pilling

5 (EN ISO 12945-2)

Flammability

California TB117:2013
Cigarette EN 1021.1

Light fastness

6/7 (EN ISO 105-B02)

Weathering fastness

7/8 (EN ISO 105-B04)

Fastness to rubbing

Wet 5; Dry 5
(EN ISO 105X12)

Cleaning

Wet cleaning
Please see the ISO symbols

Note

This trendy OUTDOOR textile mixes typical high and residential look and color tones with extremely performing technical specifications.

Two different solutions dyed polypropylene filaments twisted together recreate the classical irregular slubs of natural materials such as linen and they also contribute to underline the subtle overall mélange effect and the pronounced structure of the weave. Fabric content guarantees very high results to all mechanical tests on top of specific light and color fastness resistance, allowing this state of the art product to be used for both luxurious and outdoor use.

Composition

100% PP

Largeur

Env. 140 cm

Poids

500 g/m² 690 g/mtl
(+/-5%)

Résistance à l'abrasion

60.000 Martindale tours
(EN ISO 12947 -2)

Boulochage

5 (EN ISO 12945-2)

Flammabilité

California TB117:2013
Cigarette EN 1021.1

Solidité à la lumière

6/7 (EN ISO 105-B02)

Solidité aux intempéries

7/8 (EN ISO 105-B04)

Solidité au frottement

Mouillé 5; Sec 5
(EN ISO 105X12)

Nettoyage

Lavage à l'eau
Se référer aux symboles ISO

Remarque

Ce tissu innovant pour usage extérieure combine l'apparence et les couleurs typiques de l'ameublement résidentiel haut de gamme à performances techniques absolues.

Deux distincts filaments de polypropylène teint en masse sont tordus ensemble afin de créer les irrégularités typiques des fil naturels tels que le lin et arrivent aussi à rendre la surface du tissu mélangé en soulignant dans l'entretemps la structure tridimensionnelle. La composition du tissu garantit des performances très élevées dans tous les tests mécaniques en plus de la grande résistance à la lumière du soleil, en le rendant parfait soit pour l'usage à l'extérieurs qu'à l'intérieur.

Zusammensetzung

100% PP

Breite

Ca. 140 cm

Gewicht

500 g/m² 690 g/mtl
(+/-5%)

Scheuerfestigkeit

60.000 Martindale tours
Scheuertouren
(EN ISO 12947 -2)

Pilling

5 (EN ISO 12945-2)

Feuersicherung

California TB117:2013
Cigarette EN 1021.1

Lichtechtheit

6/7 (EN ISO 105-B02)

Witterungsbeständigkeit

7/8 (EN ISO 105-B04)

Reibechtheit

Nass 5; Trocken 5
(EN ISO 105X12)

Reinigung

Nassreinigung
Gemäß ISO Symbolen

Anmerkung

Dieser innovative Outdoorstoff kombiniert Ästhetik und Farben, die typisch für den heimischen Markt sind, mit hoher technischer Performances. Zwei verschiedene Polypropylenfäden sind verdreht um die Unregelmäßigkeiten von natürlichen Materialien wie Leinen nachzuempfinden. Die Oberfläche des Stoffes ist melangiert und die Stoffstruktur erscheint dreidimensional. Die Zusammensetzung garantiert ein sehr hohe Leistung bei allen mechanischen Tests. Durch die hohe Beständigkeit gegen Sonnenlicht, ist dieser Stoff sowohl für den Außen als auch für den Innenbereich bestens geeignet.

Geman Textile G.&G. Srl

sede legale: corso XXV aprile 167/B
22036 Erba - CO
magazzino: fraz. Ceresa 1
23895 Nibionno LC
onemariosirtori.com

- 100% recyclable.
- 100% non toxic (EU and USA standard).
- Anti-allergic.
- Resistant to fungus, bacteria, sunlight, humidity, chlorine, food stains and sweat.
- Compatible with delicate baby skin.
- Eco-friendly (low energy for cleaning, long lasting life cycle, easy to use).
- Thermoregulating and traspiring.
- Resist years of washing, no odour absorption, washing only at 30°.
- Cycle and with small detergent.
- Quick drying, very confortable and lightweight, easy to clean