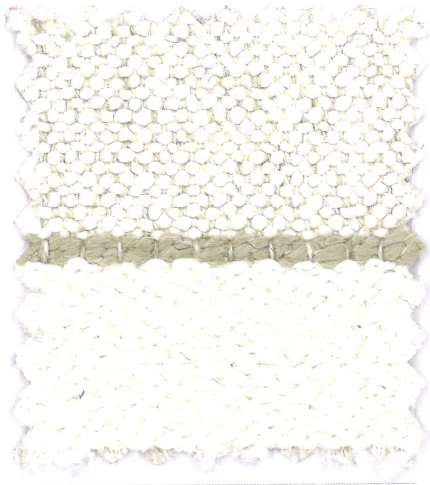


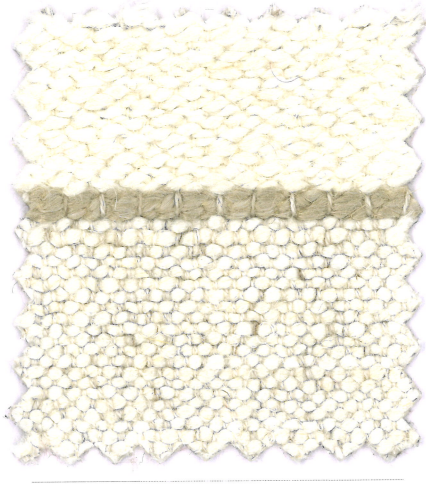
COPACABANA 02

ONE

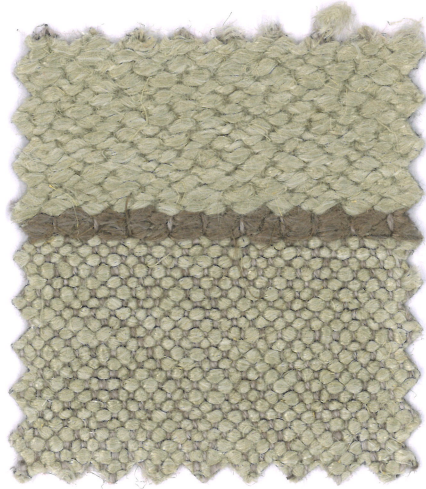
mariosirtoni



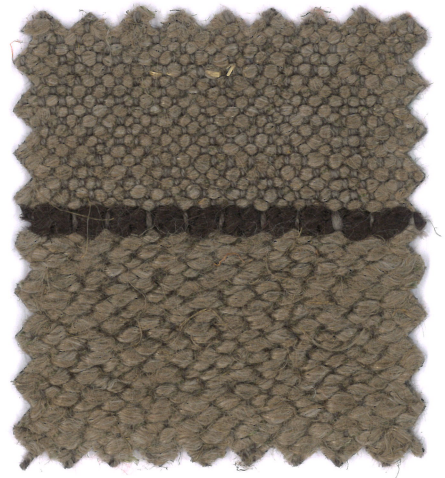
01/1



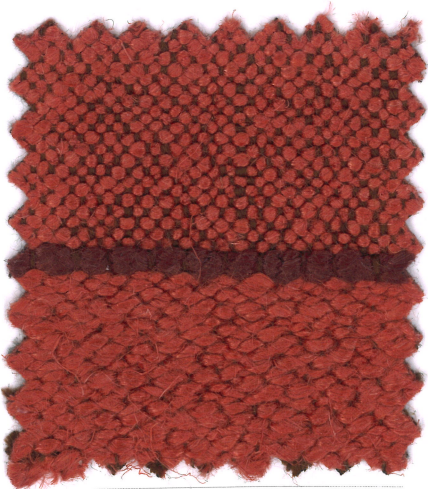
01/2



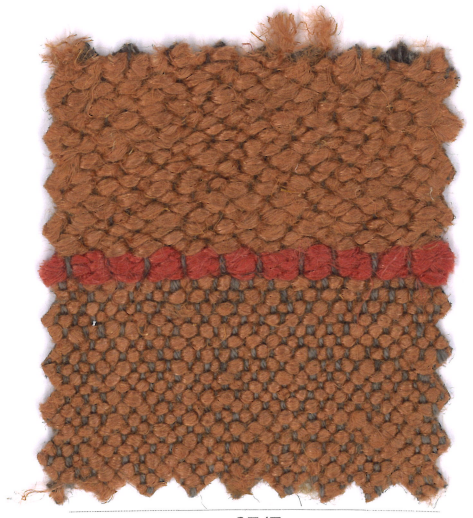
05/3



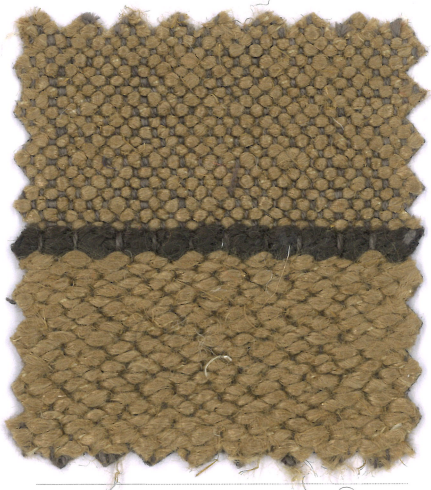
07/5



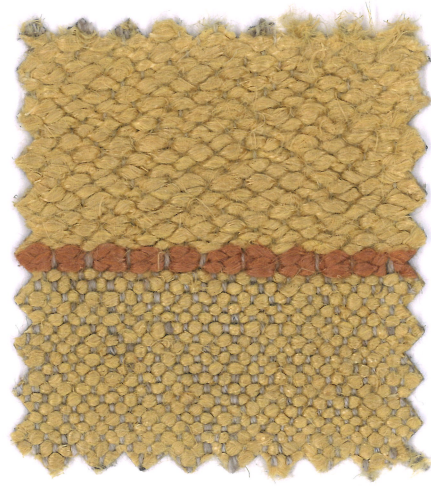
39/6



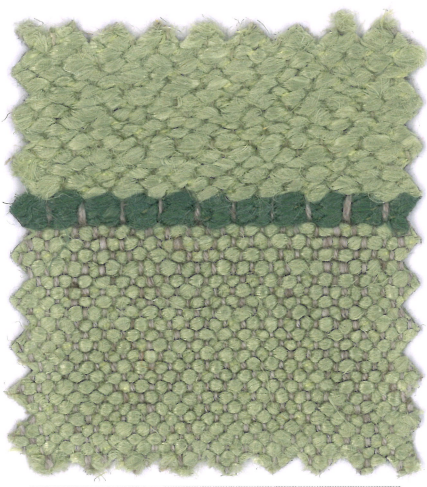
07/7



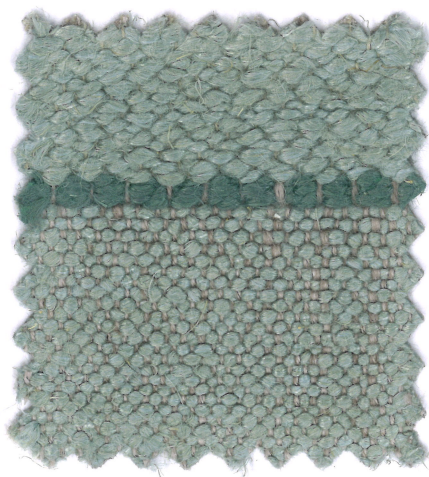
07/4



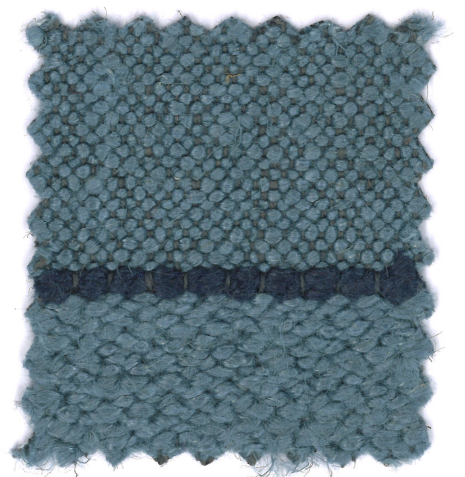
05/16



05/15

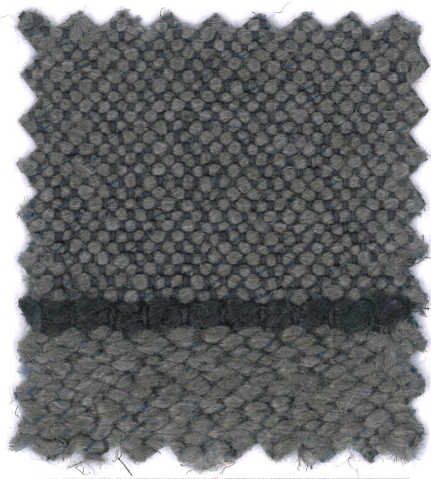
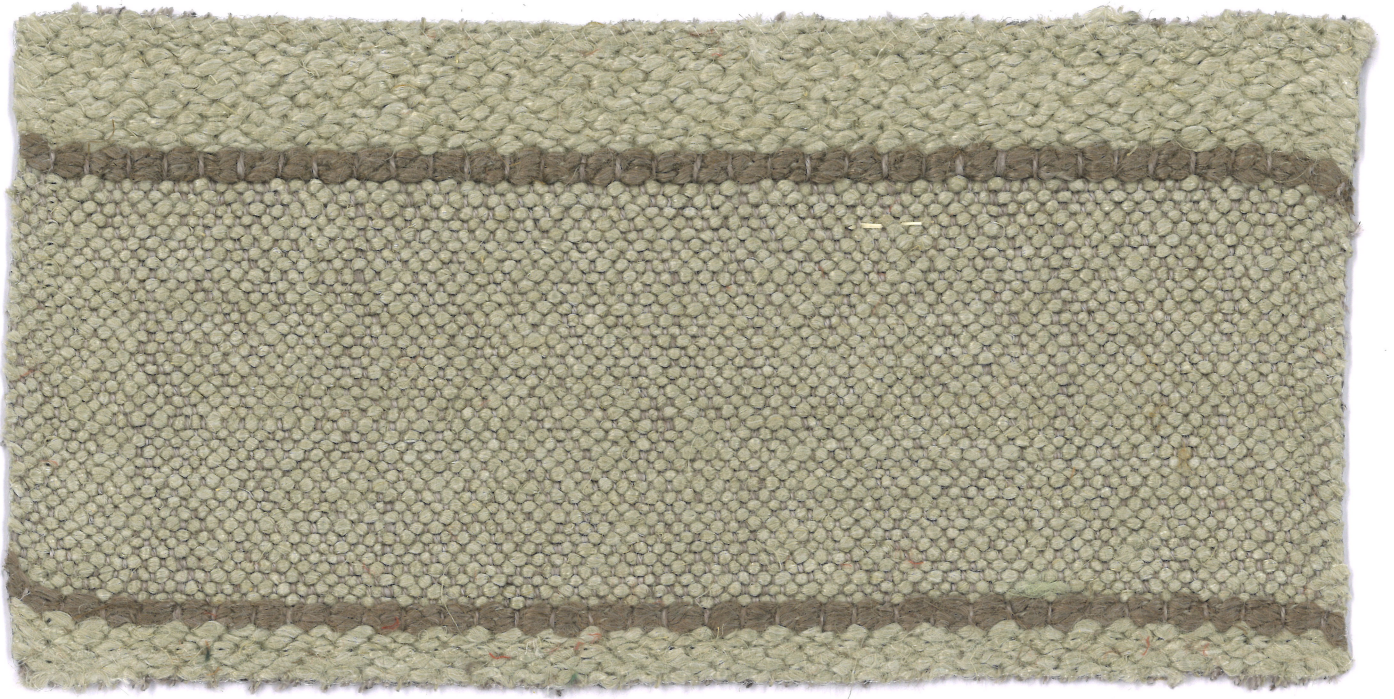


05/9

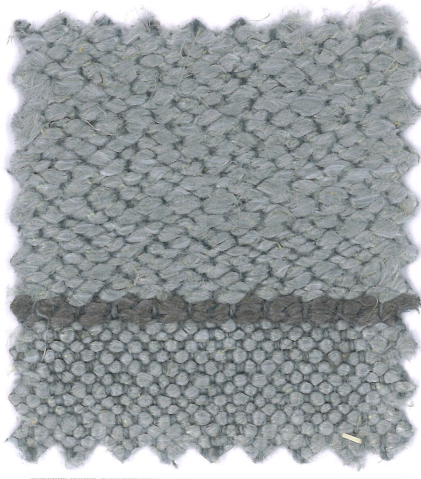


09/8

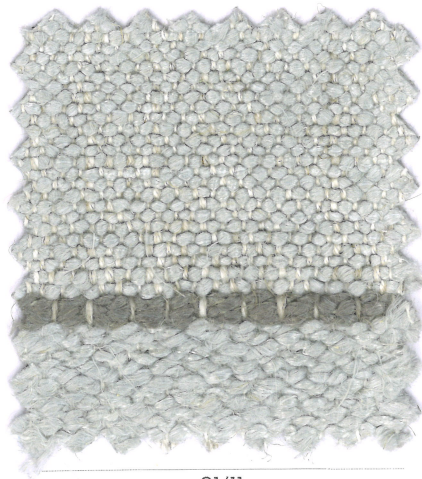




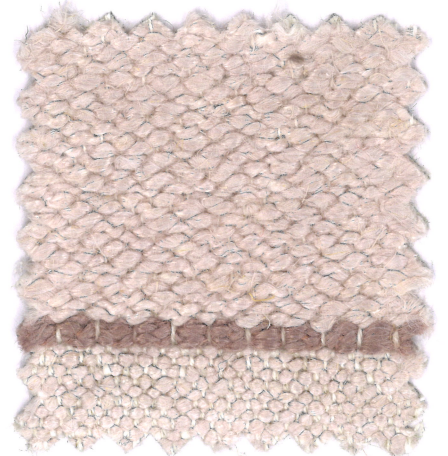
98/14



02/12



01/11



01/10

COPACABANA 02



Composizione

58%LI 26%VI 9%CO
7%PA

Altezza

Ca. 140 cm

Peso

715 g/m² 1001 g/ml
(+/-5%)

Resistenza all'abrasione

>30.000 cicli Martindale
(EN ISO 12947-2)

Pilling

3 (EN ISO 12945-2)

Ignifugazione

California TB 117:2013
C&M BS5852 Part 0.1

Solidità alla luce

4 (EN ISO 105-B02)

Solidità allo sfregamento

Umido 4; Secco 4/5
(EN ISO 105X12)

Lavaggio

Lavaggio a secco
Seguire simboli ISO

Note

L'articolo COPACABANA 02 è un elegante tessuto composto principalmente da lino che da secoli è diventato un materiale caposaldo nelle collezioni d'arredamento; questa nobile fibra riassume intrinsecamente diverse pregiate caratteristiche come il basso impatto sull'ambiente in quanto naturale, ecologica non richiede irrigazione o l'impiego di pesticidi, motivo per cui risulta particolarmente adatto anche con il contatto con la pelle. Inoltre non causa allergie ed è un termoregolatore naturale. Questo elegante tessuto unito veste perfettamente qualunque ambiente sia nella sua versione rigata sia in coordinazione con la sua tinta unita (COPACABANA)

Composition

58%LI 26%VI 9%CO
7%PA

Width

App. 140 cm

Weight

715 g/m² 1001 g/ml
(+/-5%)

Abrasion resistance

>30.000 Martindale cycles
(EN ISO 12947-2)

Pilling

3 (EN ISO 12945-2)

Flammability

California TB 117:2013
C&M BS5852 Part 0.1

Light fastness

4 (EN ISO 105-B02)

Fastness to rubbing

Wet 4; Dry 4/5
(EN ISO 105X12)

Cleaning

Dry-cleaning
Please see the ISO symbols

Note

COPACABANA 02 textile is an upscale fabric composed mainly of linen which for centuries has been a cornerstone material in furnishing collections; this noble fiber intrinsically summarizes various valuable characteristics such as the low impact on the environment as it is natural, ecological and does not require irrigation or the use of pesticides, which is why it is particularly suitable even for direct contact with the skin. It does not cause allergies and is a natural thermoregulator. This elegant fabric perfectly dresses any environment both in its striped version or in combination with its solid color (COPACABANA)

Composition

58%LI 26%VI 9%CO
7%PA

Largeur

Env. 140 cm

Poids

715 g/m² 1001 g/ml
(+/-5%)

Résistance à l'abrasion

>30.000 Martindale tours
(EN ISO 12947-2)

Boulochage

3 (EN ISO 12945-2)

Flammabilité

California TB 117:2013
C&M BS5852 Part 0.1

Solidité à la lumière

4 (EN ISO 105-B02)

Solidité au frottement

Mouillé 4; Sec 4/5
(EN ISO 105X12)

Nettoyage

Lavage à sec
Se référer aux symboles ISO

Remarque

L'article COPACABANA 02 est un tissu élégant composé principalement de lin qui est devenu depuis des siècles un matériel phare des collections d'ameublement; cette fibre noble résume intrinsèquement diverses caractéristiques précieuses telles que le faible impact sur l'environnement car elle est naturelle, écologique et ne nécessite pas d'irrigation ni l'utilisation de pesticides. C'est donc pour ça qu'est particulièrement adaptée même au contact direct avec la peau et en plus ne provoque pas d'allergies et est un thermorégulateur naturel. Cet élégant tissu uni habille parfaitement tous les genres d'environnement, soit dans sa version rayée qu'en coordination avec son uni (COPACABANA)

Zusammensetzung

58%LI 26%VI 9%CO
7%PA

Breite

Ca. 140 cm

Gewicht

715 g/m² 1001 g/ml
(+/-5%)

Scheuerfestigkeit

>30.000 Martindale
Scheuertouren
(EN ISO 12947-2)

Pilling

3 (EN ISO 12945-2)

Feuersicherung

California TB 117:2013
C&M BS5852 Part 0.1

Lichtechtheit

4 (EN ISO 105-B02)

Reibechtheit

Nass 4; Trocken 4/5
(EN ISO 105X12)

Reinigung

Trockenreinigung
Gemäß ISO Symbolen

Anmerkung

Der Artikel COPACABANA 02 mit seiner eleganten Stofflichkeit, besteht hauptsächlich aus Leinen. Seit Jahrhunderten gehört Leinen zu den edlen Grundmaterialien im Wohnbereich. Es vereint die verschiedensten wertvollen Eigenschaften in sich. So ist Leinen natürlich und ökologisch. Es ist keine Bewässerung oder der Einsatz von Pestiziden erforderlich und die Auswirkungen auf die Umwelt gering. Entsprechend ist das Material besonders geeignet für den Kontakt mit unserer Haut. Es löst keine Allergien aus und ist zudem ein natürlicher Wärmeregulator. COPACABANA 02 schmückt mit seiner Eleganz perfekt jeden Raum, sowohl in dieser klassischen Streifenvariante, als auch in Kombination mit seiner Uni-Version (COPACABANA)

Geman Textile G.&G. Srl

sede legale: corso XXV aprile 167/B
22036 Erba - CO
magazzino: fraz. Ceresa 1
23895 Nibionno LC
onemariosirtori.com